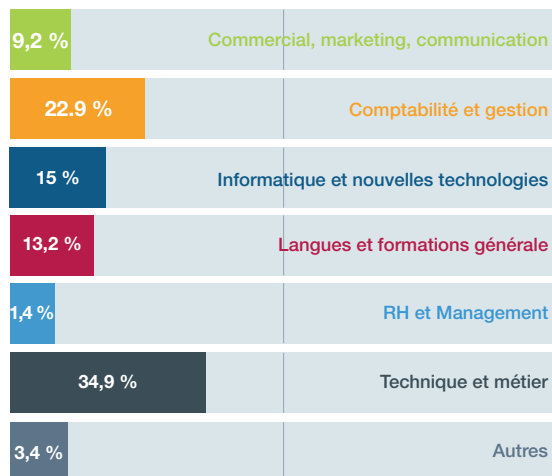


◆ LES CHIFFRES CLÉS de l'AGEFICE en 2016

◆ 59 380 actions de formation financées !

En 2016, l'AGEFICE a pris en charge plus de 59 000 actions de formation, ce qui représente un budget de 48,9 millions d'euros (soit 115 % de plus qu'en 2012 !) et 1 845 188 d'heures de formation. 47 144 stagiaires (dont 32 % sont des femmes et 3,5 % des conjoints collaborateurs) ont pu bénéficier d'un financement pour un montant d'en moyenne 1 040 euros par stagiaire (contre 770 euros en 2015). Comme l'an dernier, une très grande majorité d'entre eux ont volontairement effectué la démarche de se former puisque 73 % des actions de formations financées par l'AGEFICE ont été suivies indépendamment de toute obligation légale. Enfin, comptabilisant 7 500 demandes en 2016, l'opération « Mallette du Dirigeant » a connu une marge de progression de 150 %.

Domaines de formation financés



Principaux secteurs professionnels et activités financées

